

**soluciones domóticas**

 **VIMAR**  
energia positiva



Los sistemas de automatización Vimar satisfacen todas sus necesidades. Así de fácil.

Con los valores, la experiencia, la calidad tecnológica y el diseño que nos distinguen desde hace más de 60 años, hoy les presentamos las soluciones para la automatización de viviendas, edificios y barcos: respuestas concretas, eficaces e innovadoras, desarrolladas para satisfacer sus necesidades más personales. Síguenos en la presentación de los tres sistemas de automatización By-me, By-com y By-me Marine y descubrirá como hemos logrado combinar estética y funcionalidad, facilidad de instalación y amplio radio de acción, ahorro energético y excelentes prestaciones. Le parecerá que le hemos leído el pensamiento, pero no se asombre: Vimar hace esto y mucho más. Así de fácil.





¿EXISTE UN SISTEMA INTELIGENTE QUE  
VALORIZA LA VIVENDA, SIMPLIFICA Y MEJORA LA  
VIDA COTIDIANA?



**by-me**  
sistema domótico



By-me es un sistema domótico que gestiona de manera coordinada numerosas funciones. Control, confort, difusión sonora, eficiencia energética y seguridad están integrados en una única tecnología inteligente que se amolda a tus necesidades y crece contigo. Además, con la radiofrecuencia el sistema consume menos y de forma más inteligente. Así se protege también el medio ambiente.



## Control.

Con dispositivos de supervisión

Con dispositivos locales

A distancia



## Confort.

Automatizaciones

Automatizaciones por  
radiofrecuencia



## Difusión sonora.

Control total del sonido

Multicanalidad y compatibilidad

Excelente calidad audio



## Eficiencia energética.

Control de consumos

Gestión de temperatura

Control de cargas



## Seguridad.

Videovigilancia

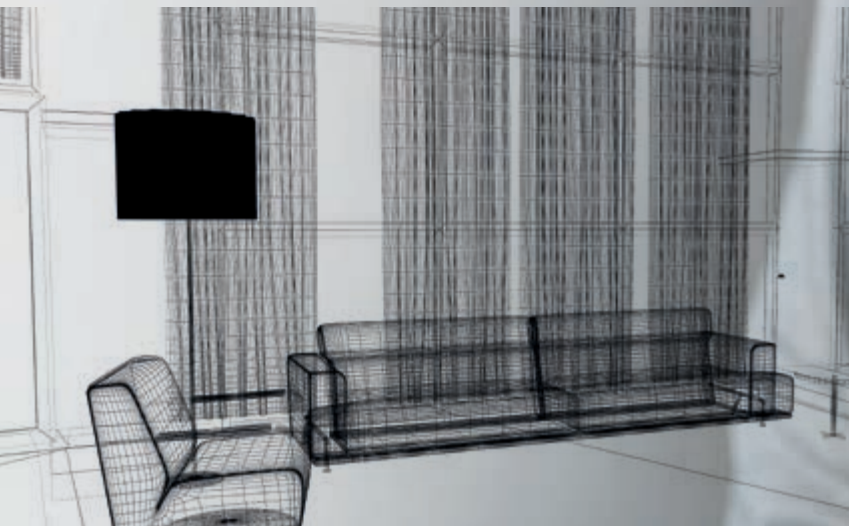
Videoporteros

Alarmas técnicas

Anti-intrusión

Control de accesos

¿ES POSIBLE  
PERSONALIZAR CADA  
ESTANCIA CON LUCES,  
TEMPERATURA Y  
AUTOMATISMOS QUE  
REFLEJAN EL ESTILO Y  
EL HUMOR DE QUIEN  
LA HABITA?





Con By-me cada habitación cumple con tus deseos: en cualquier momento, para cualquier ocasión o necesidad.

Basta rozar la pantalla del Multimedia Videotouch 10" y en pocos instantes es posible activar, en cada habitación de la vivienda, uno de las 32 escenarios de control de temperatura, iluminación y confort, previamente configuradas según las necesidades de cada día, el momento y las exigencias repentinas o por puro placer personal.



 **Control con dispositivos multimedia.**


También a través de smartphone, tablet o PC la vivienda siempre está totalmente bajo control incluso estando lejos.



 **Video touch Full Flat 4,3" para la supervisión de la instalación.**

Una tecnología elegante que permite controlar las zonas de la vivienda, activar los escenarios, supervisar la climatización, las luces, las persianas, así como el videoportero.



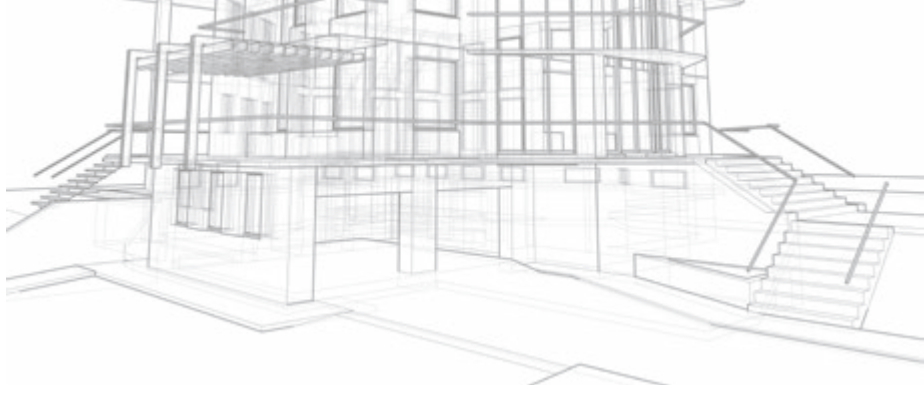
 **Control de escenarios.**

Gestiona hasta seis distintas combinaciones de función: por ejemplo el escenario "salida", apaga las luces, baja las persianas y baja temperatura.



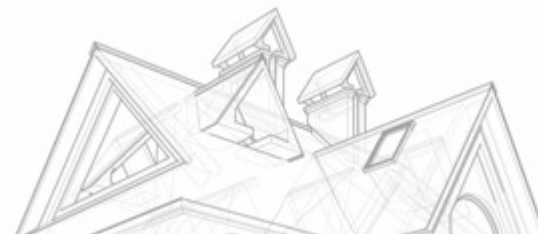
 **Pantalla táctil 3 módulos para la supervisión local.**

Un auténtico dispositivo digital desde el cual es posible controlar una estancia y gestionar hasta 18 funciones distintas.



 **Commandes.**

Multifuncionales, garantizan el control de distintas operaciones desde un único dispositivo.



¿ES POSIBLE CREAR  
UNA CONSTANTE  
SENSACIÓN DE BIEN  
ESTAR EN TODA LA  
VIVIENDA, DONDE CADA  
AMBIENTE TIENE SU  
ATMÓSFERA IDEAL?





Con By-me el confort es total: cada ambiente te acoge con el escenario que prefieres y en un instante puedes modificarlo a tu gusto.

Desde la pantalla táctil es posible configurar y activar la temperatura elegida para cada zona y momento del día. Basta un simple gesto para modificarla, ajustar la iluminación, crear acogedoras zonas de relax y disfrutar, fácil e inmediatamente, de la luz precisa para las distintas actividades diarias.



**Pantalla táctil para configurar escenarios de luz.**

Basta con rozar la pantalla para activar numerosos escenarios de luz y lograr el máximo confort.



**Variadores para regular la intensidad de las luces.**

Regula la iluminación con teclas que al tacto tienen un agradable efecto sedoso.



**Lámpara LED RGB regulable.**

Permite la creación de juegos cromáticos para atmósferas agradables.



**Automatizaciones.**

Basta un toque para subir o bajar las persianas o accionar otros automatismos, también con mandos por radiofrecuencia, sin cables ni baterías.



 **Dimmers universales.**

Permiten controlar la intensidad luminosa y reducir el consumo eléctrico. Para todo tipo de lámparas de LED, fluorescentes compactas regulables, halógenas y tiras de LED.



¿ES POSIBLE  
DIFUNDIR DE FORMA  
INDEPENDIENTE, DE  
UNA HABITACIÓN  
A OTRA, MÚSICA  
Y RADIOCON UNA  
EXCELENTE CALIDAD  
DE AUDIO?



Con By-me se pueden crear conciertos personalizados en cada estancia de la casa: las notas musicales se propagan sin ninguna distorsión o interferencia.

Basta con rozar la pantalla para escuchar la música o el programa de radio deseado, en cualquier lugar de la vivienda. Gracias al sistema de difusión sonora integrado en los escenarios domóticos y las distintas fuentes de audio independientes, es posible personalizar el sonido de cada estancia y controlarlo como se desee. Con la más alta y fiel calidad de audio.

**Altavoz.**

Calidad de audio siempre excelente, sin distorsiones o interferencias.

**Multicanalidad.**

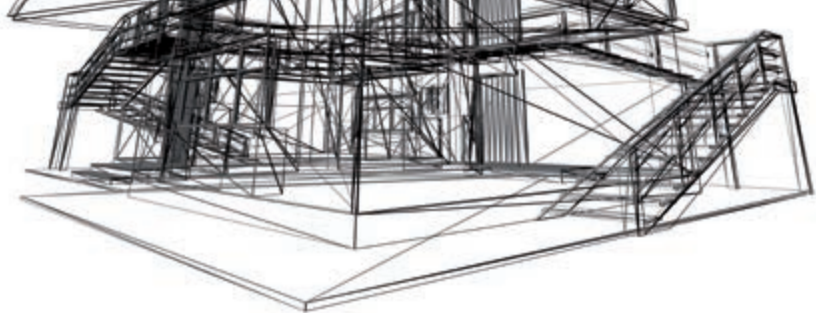
Entradas RCA para fuentes sonoras para el sistema multiroom.

**Docking station.**

Entrada audio que permite conectar directamente lectores mp3, iPod y iPhone al sistema de sonido.

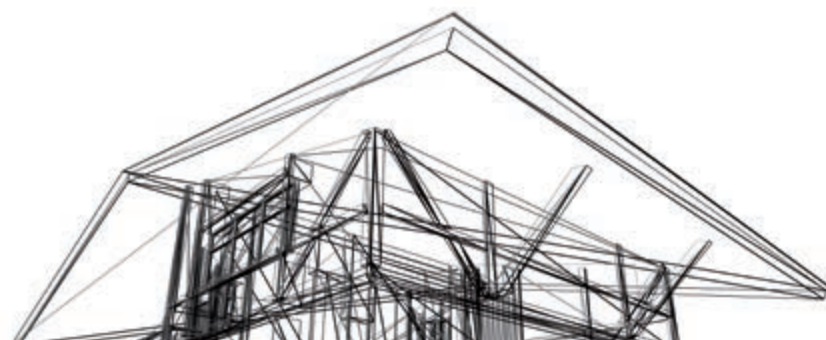
**Mandos de sonido.**

Para ajustar el volumen y cambiar de canción: así la música suena como se desee.



**Pantalla táctil 3 módulos para el control de la música.**

Para controlar la música de modo rápido y simplemente en todas las estancias de la vivienda: basta un toque y se escucha la canción o el programa de radio seleccionado.



¿EXISTE UNA  
TECNOLOGÍA  
QUE ME AYUDE  
A REDUCIR LOS  
CONSUMOS  
Y MEJORAR  
LA CLASE  
ENERGÉTICA DE  
LA VIVIENDA?





Con By-me no se derrocha energía: el control es constante, la distribución es inteligente y el ahorro es notable.

La función “Energy Guard” permite la monitorización en tiempo real de los consumos para conocer puntualmente el perfil energético. La pantalla táctil registra la información acerca del consumo de energía, instantáneo o correspondiente a un determinado período de tiempo y permite visualizar el historial y concienciarse de la importancia de reducir los consumos.



**Pantalla táctil para controlar los consumos.**

Permite controlar los consumos de todos los dispositivos. Si fuera necesario, con tu intervención manual, puedes forzar una prioridad de desconexión.



**Termostato.**

Regula la temperatura de cada estancia y, al estar integrado en los escenarios programados, optimiza los consumos.



**Control de cargas.**

Gestiona las cargas conectadas y desconecta las que no son prioritarias, para evitar la interrupción del suministro eléctrico.



**Dimmers universales.**

Regula la iluminación como desees: otra forma de ahorrar fácilmente y sin renunciar a nada.

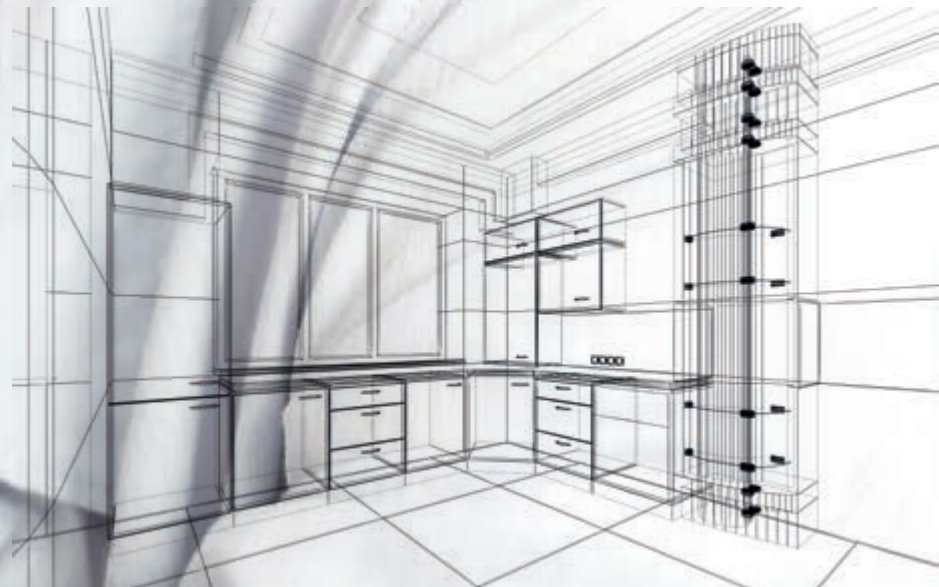


### **Mandos por radiofrecuencia.**



Un valor añadido en términos de flexibilidad de instalación y cuidado por el medio ambiente: los mandos por radiofrecuencia no requieren cableados ni baterías. Se pueden instalar en cualquier superficie sin trabajos de albañilería y con un menor consumo energético.

¿PUEDO PROTEGER  
MI HOGAR DE LOS  
PELIGROS EXTERNOS  
Y ASEGURAR LA  
PROTECCIÓN  
DE QUIENES LO  
HABITAN?






Con By-me la seguridad está al máximo nivel: toda la casa está vigilada y tu puedes estar tranquilo.

By-me protege silenciosamente toda la vivienda, cuidando los bienes y la incolumidad de las personas. Desde el video touch multimedia es posible vigilar a los más pequeños cuando duermen o juegan, en todo momento, sin renunciar a su libertad de movimiento.




 **Pantalla táctil para la vigilancia anti-intrusión.**  
Gestiona la instalación anti-intrusión con derechos de acceso distintos según el código tecleado en la pantalla táctil.



 **Detector de gas.**  
Detecta la anomalía, da la alarma, envía una señal SMS y activa los distintos dispositivos para mantener la seguridad en la vivienda.



 **Detector de IR.**  
Detecta la presencia no autorizada de personas y activa automáticamente la alarma.

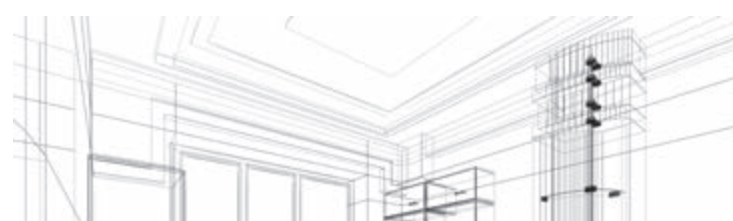



 **Videoportero.**  
Videoporteros para dar la bienvenida a los amigos.



 **Teclado digital.**

Activa y desactiva el sistema anti-intrusión, total o parcialmente, mediante un código numérico.



A man with short dark hair, wearing a grey button-down shirt, is looking down intently at a white architectural model of a building. The model shows a multi-story structure with a grid of windows. In the bottom right corner, there is a black and white architectural sketch of a similar building, showing a two-story structure with a flat roof, large windows, and a small figure of a person for scale. A yellow L-shaped graphic element is positioned to the left of the text.

¿PUEDO ESTAR  
EN CONTACTO  
CON MI HOGAR  
CUANDO  
ESTOY FUERA  
Y COMPROBAR  
QUE TODO ESTÁ  
BIEN?



By-me habla contigo: dentro y fuera del hogar.  
La comunicación no tiene límites.

Cuando estás en casa supervisas todo el sistema a través de la red LAN o WI-FI y, gracias a las pantallas táctiles y las placas de videoportero, no te escapa nada de lo que ocurre en el exterior. Cuando estás lejos, puedes controlar tu vivienda a través de Internet desde un PC, smartphone o tablet de última generación como iPhone o iPad.



#### **Videovigilancia.**

Cámaras y DVR en HD para controlar y grabar todo lo que ocurre a tu alrededor garantizando una total seguridad.



#### **Pulsador de llamada.**

Permite llamar desde el rellano para acceder a la vivienda, después de pasar por la conserjería.



#### **Interfono.**

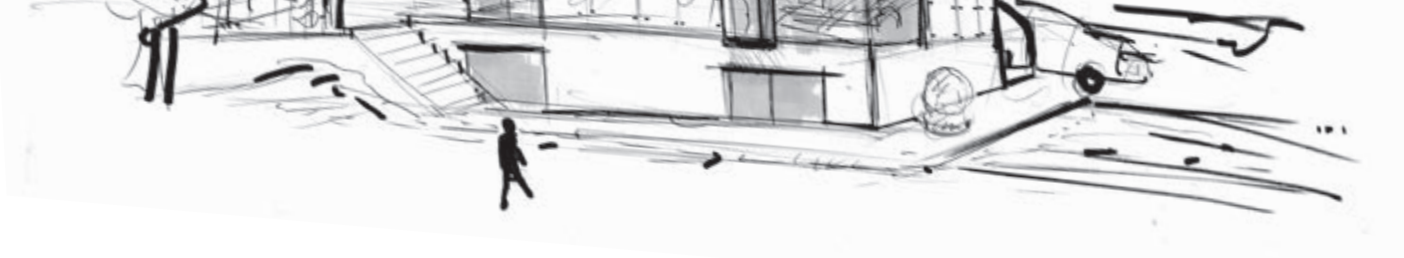
Desempeña la función de simple portero automático o permite comunicar de forma bidireccional con las estancias de la vivienda.



#### **Placa del videoportero.**

Permite comunicar con el exterior de la vivienda, ver y escuchar todo lo que ocurre.






 **Videoportero.**

Gracias a las imágenes en HD del videoportero, es más fácil dar la bienvenida a los invitados y controlar la vivienda a través del menú domótico.



A wireframe architectural rendering of a city street. The scene features several tall, multi-story buildings on the left and right sides, with a grid pattern on the ground plane. The buildings are composed of thin black lines, creating a skeletal structure. The perspective is from a low angle, looking down the street towards a vanishing point in the distance. The overall color scheme is a dark, muted grey.

¿PUEDO CONTROLAR Y OPTIMIZAR  
FÁCILMENTE TODAS LAS FUNCIONES  
Y LAS AUTOMATIZACIONES DE MI  
ESTABLECIMIENTO?



Las soluciones By-com aumentan los rendimientos, el confort y el ahorro de energía de tu establecimiento, volviéndolo más inteligente e incrementando su valor. Sistemas de automatización, seguridad y comunicación compatibles, centralizados e interoperables con el protocolo KNX, fáciles de instalar, utilizar e implementar. La interfaz única con Vimar garantiza servicios de asistencia eficientes y una atención técnica constante.

  
by-com  
automatización edificios

  
KNX®



## Lenguaje.

Protocolo KNX: la conexión más segura para la comunicación de todas las funciones.

## Para oficinas.

Un sistema seguro e inteligente que permite la comunicación constante entre todos los dispositivos.



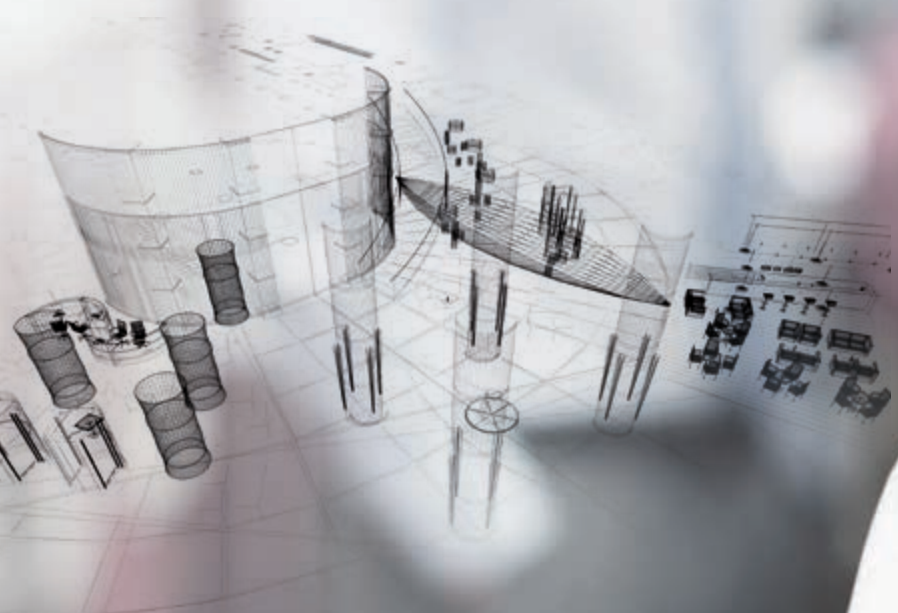
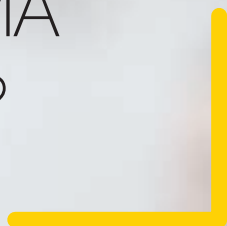
## Para hoteles.

Una gestión completa, eficaz y optimizada que garantiza un servicio impecable.

## Software.

Well-contact Suite: seis versiones de software dedicadas al control de la instalación.

¿TODOS LOS PRODUCTOS  
PRESENTES EN LA  
INSTALACIÓN PUEDEN  
COMUNICAR DE FORMA  
SEGURA E INMEDIATA?





Con Well-contact Plus el control es completo: automatización, accesos, climatización y ahorro de energía se gestionan desde un único sistema desarrollado con el protocolo KNX.

Para cualquier instalación - un hotel pequeño o grande, una oficina, un centro polivalente o un gimnasio - el sistema Well-contact Plus es la solución que permite un control constante del confort y la seguridad de cada espacio. Luces, temperatura, entradas, salidas: todo es programable desde el ordenador con el software ETS, que se puede controlar a través del software Well-contact Suite.



**Pantalla táctil 8 módulos con visor 4,3”.**

Para el control total e inmediato incluso de las áreas comunes más grandes.



**Lector de transponder.**

Permite el acceso al personal autorizado: acercando al lector la tarjeta de transponder, el reconocimiento es instantáneo.



**Termostato.**

Para regular y mantener siempre constante la temperatura de una oficina a otra.



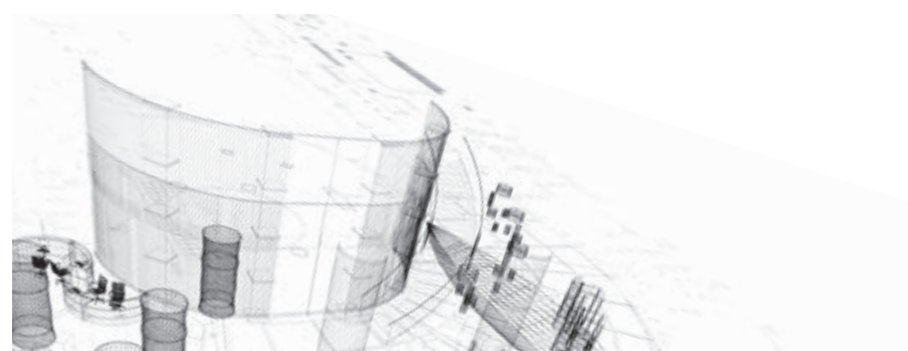
**Pantalla táctil local.**

Permite un control inmediato e intuitivo de cada estancia. Para controlar luces, temperatura y activar escenarios.

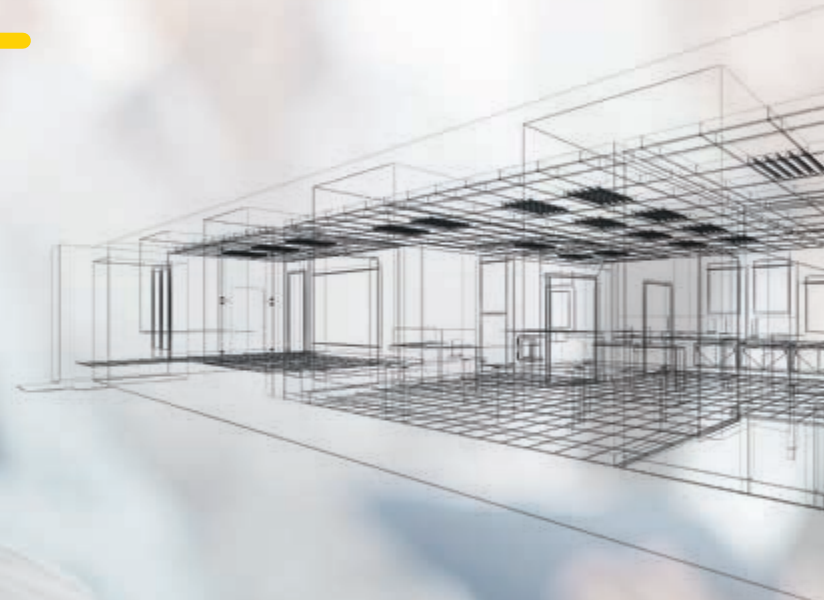


### Mandos.

De dos módulos, con hasta 4 teclas diferentes e independientes que permiten controlar cuatro funciones. Todas las teclas son intercambiables de 1 o 2 módulos y personalizables con iconos que indican la actividad. Son siempre visibles gracias a la retroiluminación de leds.



¿PUEDO  
GARANTIZAR UNA  
SEGURIDAD TOTAL  
DE LOS ACCESOS Y  
SUPERVISAR TODOS  
LAS ESTANCIAS DE  
MI ESTRUCTURA?





Con Well-contact Plus se obtiene la máxima fiabilidad en la gestión de accesos: todas las entradas y salidas están monitorizadas y la supervisión de las estancias es simple e inmediata.

En un lugar como la oficina la seguridad de los accesos es fundamental: Well-contact Plus garantiza la máxima fiabilidad para la gestión de accesos. Además, permite el control de la temperatura y las luces: ambos elementos se pueden modificar y regular según la utilización de la estancia y de su iluminación natural. Para un mayor ahorro de energía.



**Pantalla táctil 3 módulos.**

Con un toque en la pantalla se controlan luces y temperatura de una estancia sin tener que levantarse de la mesa de trabajo.



**Detector de IR.**

Permite activar una señalización al paso de una persona.



**Termostato.**

Para regular y mantener siempre constante la temperatura de una oficina a otra.



**Mandos.**

Teclas independientes y personalizables con iconos que describen su función.



### Lector de transponder.

Permite el acceso a los locales solo al personal autorizado: basta con acercar la tarjeta de transponder y el reconocimiento es instantáneo.

¿PUEDO CONTROLAR  
LAS AUTOMATIZACIONES  
DE TODAS LAS  
HABITACIONES DE MI  
HOTEL Y ASEGURAR  
AL CLIENTE UN  
CONFORT TOTAL?







Con Well-contact Plus todos los dispositivos presentes en las habitaciones están bajo control: al entrar, el cliente encuentra las luces ya encendidas y la temperatura ideal.

Well-contact Plus gestiona todas las variables presentes en una habitación: el cliente entra utilizando su tarjeta que activa a la vez las luces y los dispositivos. La temperatura que encuentra es la ideal, porque desde la recepción es posible controlar la climatización seleccionando uno de los tres niveles (economy, stand-by, confort) según el estado de utilización de las habitaciones. El ahorro de energía está garantizado.



 **Lector con ranura vertical.**  
Se activa introduciendo la tarjeta y controla las cargas, las luces, las persianas, los escenarios y la temperatura de la habitación.




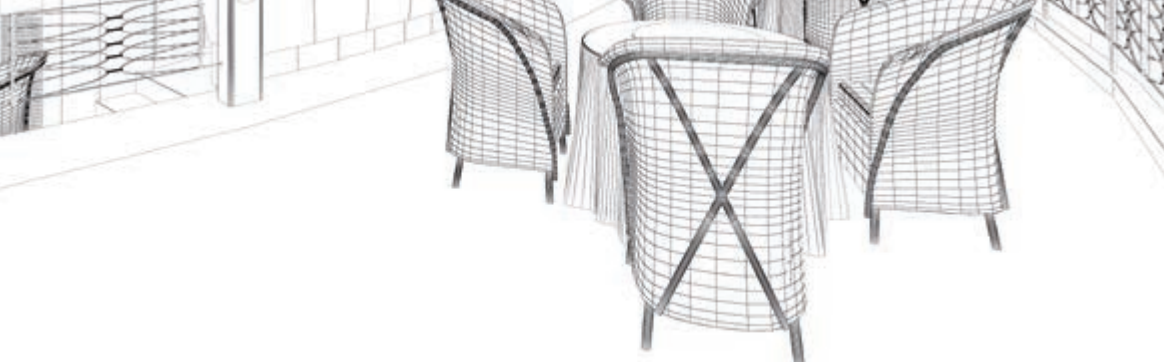
 **Lector de transponder.**  
Dispositivos elegantes y refinados indican el estado de acceso, la presencia del cliente o del personal y posibles llamadas de emergencia.



 **Pantalla táctil local.**  
Permite un control inmediato e intuitivo de cada habitación.

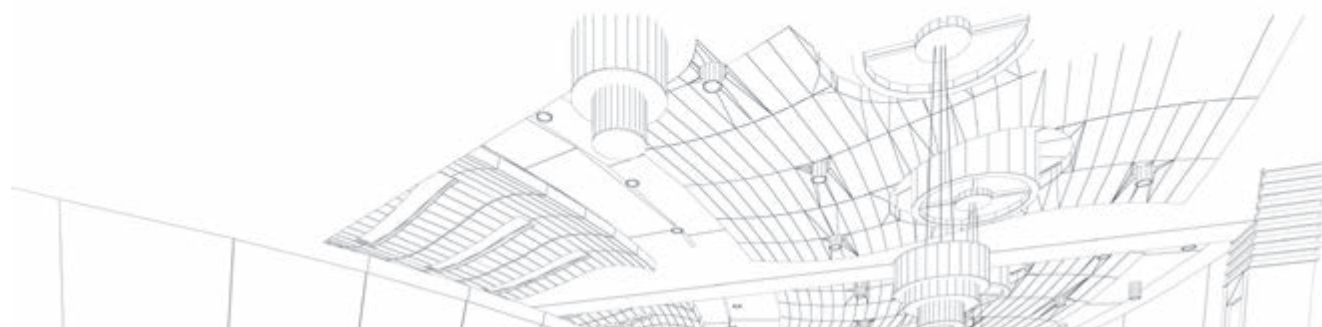



 **Pulsador de cordón.**  
Desde el baño así como desde cualquier otro lugar transmite la solicitud de ayuda a la recepción.



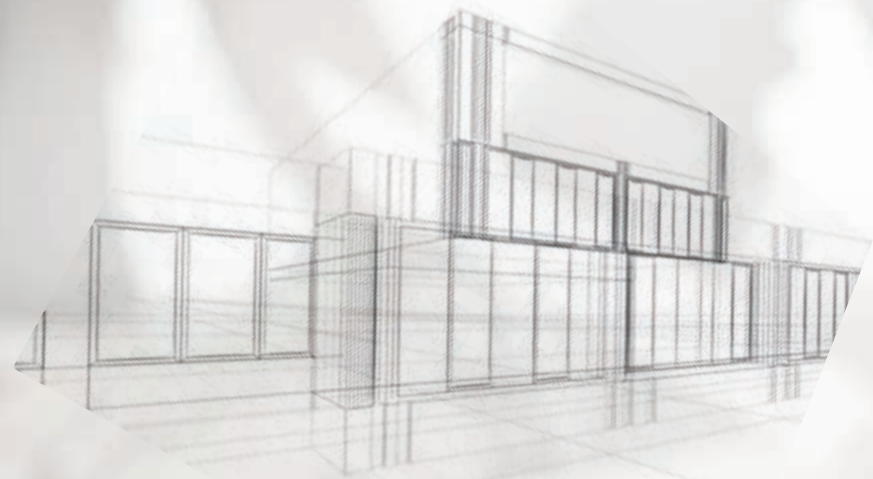
 **Mandos**

Multifunción, permiten controlar varias operaciones desde un único dispositivo con iconos elegantes para cada función.





¿EXISTE UNA  
FORMA DE  
SUPERVISAR  
CON FACILIDAD  
Y SEGURIDAD  
LAS DISTINTAS  
ESTANCIAS DEL  
EDIFICIO?

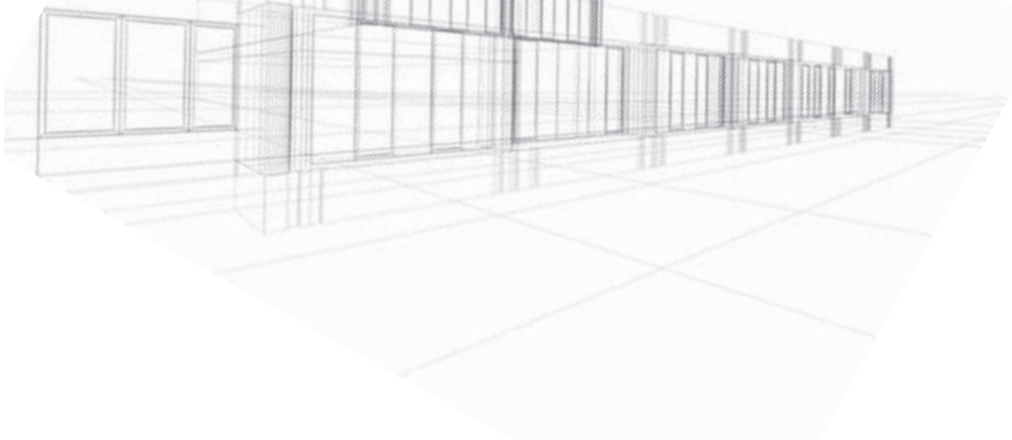




Con el software Well-contact Suite puedes comprobar cada estancia desde la pantalla del PC.

El acceso con distintos niveles de contraseña permite un control personalizado según la tarea. Well-contact Suite es el nuevo software Vimar para la gestión de hoteles y oficinas: integrado por 6 aplicaciones y una interfaz interoperable con los sistemas de gestión ya presentes en el establecimiento. La flexibilidad del programa está garantizada por el protocolo KNX que permite a cada dispositivo que posee su propia "inteligencia" residente realizar directamente las funciones solicitadas, manteniendo el diálogo constante con todos los demás elementos presentes en la red.





## Top

Para controlar grandes hoteles con un número de habitaciones y puestos potencialmente ilimitado. Esta aplicación tiene 7 niveles de contraseña y ofrece la posibilidad de utilizar el planificador para el control de entradas y salidas.



## Client

Licencia de las aplicaciones Basic y Top, que permite la gestión del sistema de varios puestos.



## Basic

Para gestionar un hotel con un número máximo de 50 habitaciones desde un único puesto. Los 5 niveles de contraseña garantizan el control seguro de todo el sistema. Con el planificador se controlan fácilmente entradas y salidas.



## Office

Dedicado a oficinas e instalaciones de tipo empresarial y comercial, permite la gestión de las funciones de un número potencialmente ilimitado de estancias desde un puesto. Con 7 niveles de contraseña, el control es preciso y seguro.



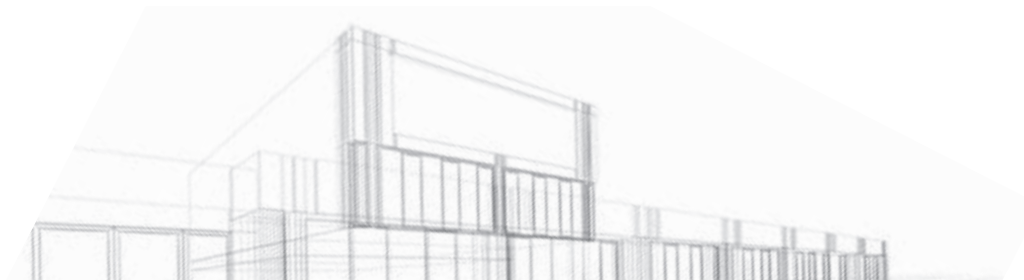
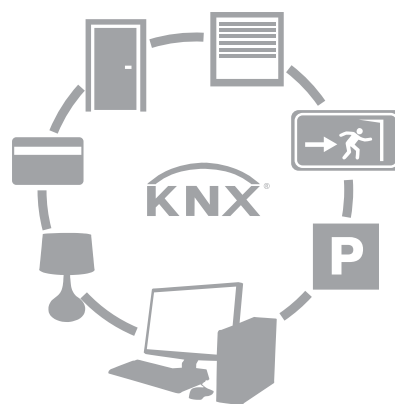
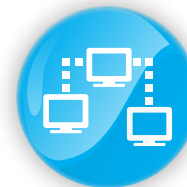
## Light

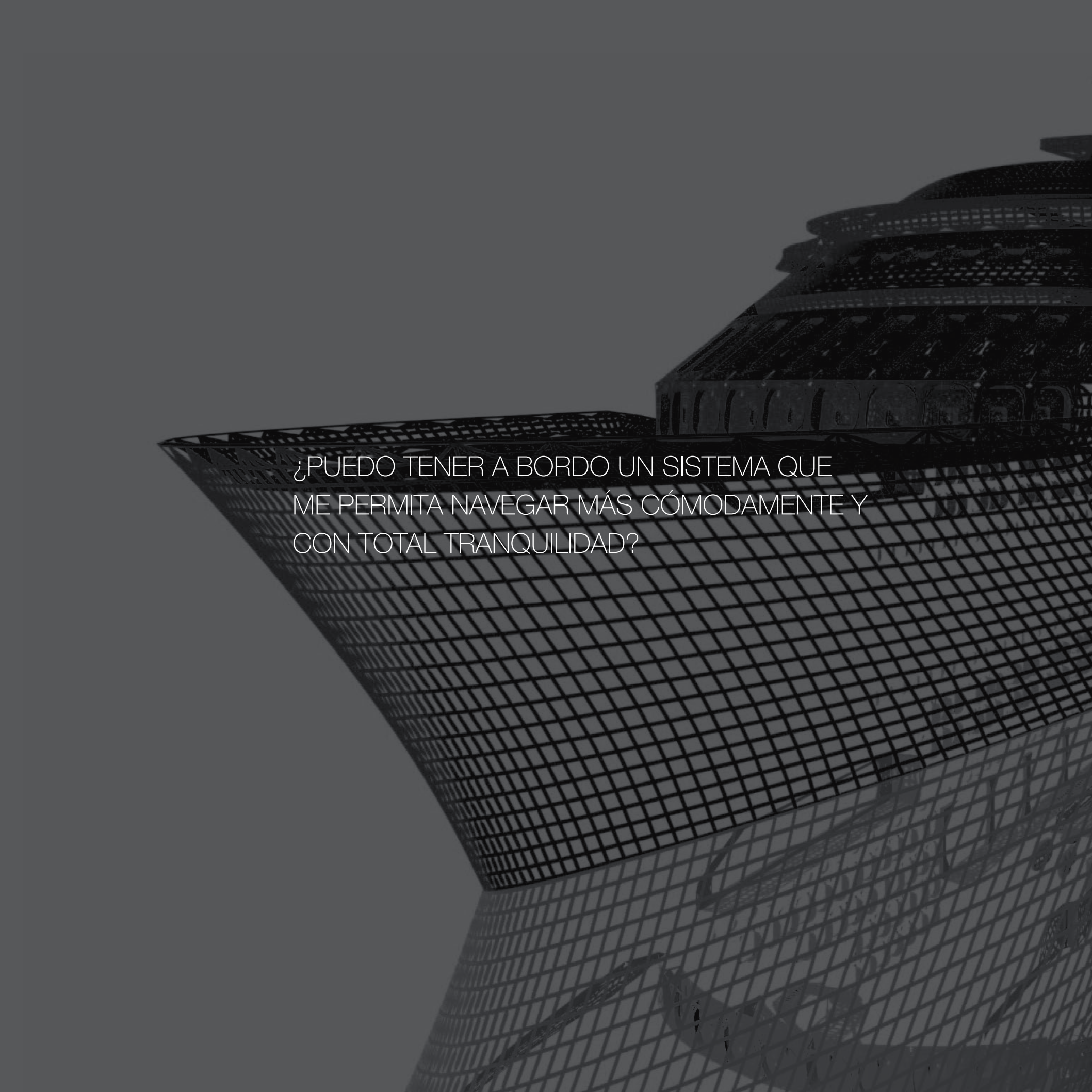
Para gestionar un hotel con un número máximo de 15 habitaciones desde un único puesto. Los 5 niveles de contraseña garantizan el control seguro de todo el sistema. Con el planificador se controlan fácilmente entradas y salidas.



## Client Office

Licencia de la aplicación Office que permite el acceso al programa desde varios puestos.



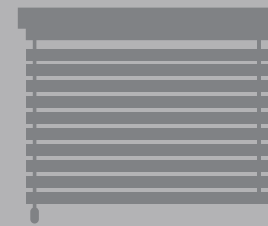
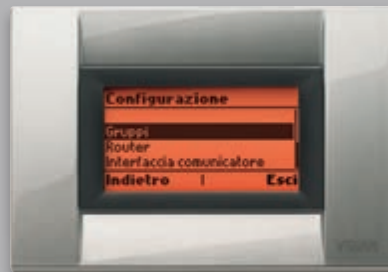


¿PUEDO TENER A BORDO UN SISTEMA QUE  
ME PERMITA NAVEGAR MÁS CÓMODAMENTE Y  
CON TOTAL TRANQUILIDAD?



  
**by-me**  
m a r i n e  
sistema domótico

By-me Marine es la domótica Vimar dedicada a los barcos: un sistema diseñado para asegurar todas las ventajas, la comodidad y el confort de una automatización siempre a sus órdenes, capaz de resistir a la humedad, los entornos salinos y las vibraciones. Desde el puente, la cabina del capitán o cualquier otro punto del barco, en cualquier condición By-me Marine ofrece sus mejores prestaciones: todo el sistema de luces y automatizaciones se controla con un único toque en los mandos de control o a través de un mando a distancia multifunción.



### Escenarios.

Programados en la centralita, se activan gracias a una simple tecla.

### Luces e persianas.

Para encender y apagar la iluminación y regular su intensidad.

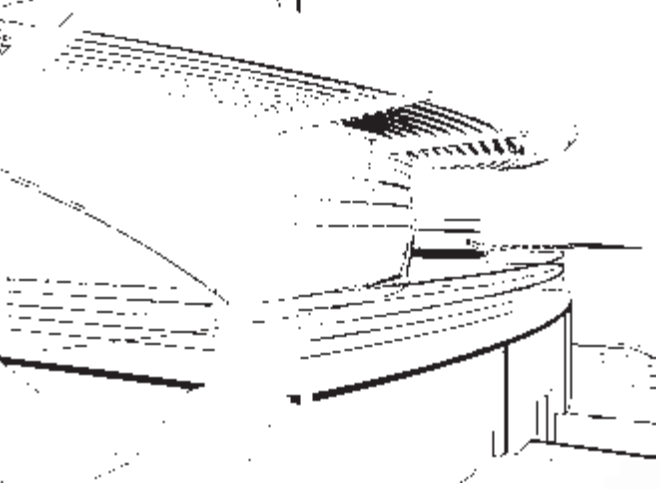


## Control de escenarios.

Dispositivos que controlan temperatura, luces y persianas, organizados en escenarios que se activan a la hora establecida.

## Mando a distancia multifunción.

Con un único toque se gestiona todo el sistema gracias a un mando a distancia multifunción.



¿EXISTE UN SISTEMA  
COMPLETO Y FIABLE  
A PRUEBA DE  
INTEMPERIES, CAPAZ  
DE COORDINAR  
TODOS LOS  
AUTOMATISMOS  
DE MI BARCO?





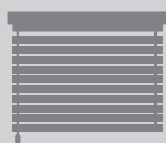
Con By-me Marine sube a bordo la seguridad de un sistema domótico eficiente, capaz de aumentar el confort de los invitados y simplificar la navegación.

Un sistema de automatización, testado en el mar con miles de horas de navegación, para zarpar con total seguridad y comodidad. El mérito es del sistema domótico By-me Marine de Vimar y de la alta calidad de los productos 'resinados', algunos de los cuales con tensión de 12/24 V a.c. y V c.c. By-me Marine gestiona la instalación eléctrica y las automatizaciones de barcos y yates, según las necesidades específicas del consumidor.



#### Centralita de control.

Es el corazón del sistema, donde se programan y gestionan todas las funciones con facilidad y seguridad.



#### Control de escenarios.

En cada momento puedes crear el ambiente adecuado, controlando luces, temperatura y persianas, con un único y simple gesto.



#### Control remoto multifunción.

Gracias a la tecnología de infrarrojos, se pueden controlar todas las funciones con un mando a distancia estando cómodamente sentado.



#### Videovigilancia.

DVRs y cámaras para vigilar el entorno para una seguridad total.



### Control de automatismos.

Con unas simples teclas modulares, personalizables y multifunción se controlan luces y toldos motorizados, asegurando el máximo confort de la navegación.



# EIKON

El lujo en su forma más pura.



EIKON TACTIL

EIKON EVO

Puro cristal para Eikon Tactil, en cuatro tonos preciosos. Materiales refinados para Eikon Evo: aluminio, piedra labrada, madera maciza, cuero natural, cristal y Corian. Ocho estilos, tres colores distintos -blanco, gris antracita y plata Next- para teclas y mandos, todos con una única idea de lujo.

## EIKON CHROME

---

La belleza se oculta detrás de un detalle, como el de un marco cromado, pulido y liso, que en Eikon Chrome rodea teclas y mandos de color blanco, gris antracita y plata Next. Un elemento de distinción que realza los materiales nobles de las placas Round y Classic. Metal barnizado o noble, distintas maderas macizas, acero natural cepillado, cristal en tres variaciones cromáticas.



## EIKON TOTAL LOOK

---

Ligero y luminoso en blanco, elegante y refinado en gris antracita, moderno y tecnológico en plata Next: con sus tres diferentes opciones de color, Eikon Total Look expresa la belleza absoluta. Las teclas y los dispositivos están perfectamente a juego con el color de las placas y del marco que los rodea, realzando el estilo monocromático.

# ARKÉ

¡Paso a la contemporaneidad!



La contemporaneidad más allá de las modas. Teclas y mandos de color blanco o gris antracita y materiales seleccionados según criterios de resistencia y modernidad. De metal pintado o noble, así como de aluminio, madera maciza, con el brillo del Reflex y los numerosos colores de los tecnopolímeros.



**idea**

Tantas soluciones como ideas.

El diseño riguroso de la placa Classica o las formas redondeadas de Rondò. El encanto imperecedero de las teclas gris antracita o la sobriedad del blanco. Cuatro materiales diferentes: madera maciza, metal, tecnopolímero y Silk.



## PLANA

Esencial con brío.

Dos colores distintos -blanco y Silver- para teclas y mandos. Líneas esenciales en materiales resistentes y funcionales como metal, madera, Reflex y tecnopolímero, en una gama cromática con infinitas variaciones.

Introducción	pág. 1	Eficiencia energética	pág. 18	Hoteles	pág. 42
By-me	pág. 2	Seguridad	pág. 22	Software	pág. 46
Control	pág. 6	By-com	pág. 30	By-me Marine	pág. 50
Confort	pág. 10	Lenguaje	pág. 34	Aplicaciones	pág. 54
Difusión sonora	pág. 14	Oficinas	pág. 38	Design	pág. 58







MADE IN ITALY

B.D16005 ES 1601  
8 007352 544048



Viale Vicenza, 14 · 36063 Marostica VI · Italy · Tel. +39 0424 488 600 · Fax +39 0424 488 709 · [www.vimar.com](http://www.vimar.com)